

## 1-4. LAKÁSOK A-A METSZET M=1:50

### RÉTEGRENDEK:

#### 1. TETŐ - cserépfedés üres fedészk

- Terrán Zenit grafit színű beton tetőcserép, 2 sor hófogóval, szellőző cseréppel, a rendszer összes elemével, eresznalban a beszellőzés helyen rovarháló elhelyezésével.
- Szarufaközönként 1 szellőzőcserép a kúpcerép alatti 2. sorban, eresznalától 3. es 6. sorban hófogó /1-1m kötésben, eresznalban a beszellőzés helyen rovarháló elhelyezésével
- 3,0/5,0 cm fenőfőa lécezés, lécoztás a cserépgyártó előírásainak megfelelően kialakítva,
- I. osztályú, C24 szilárdságú, TETOL FB lág-, gomba és gombamentesítővel kezelve
- 5,0/5,0 fenőfőa ellenéc, I. osztályú, C24 szilárdságú, TETOL FB lág-, gomba és rovarmentesítővel kezelve
- Creaton Duo páraáteresztő tetőfólia, ragasztósávval
- 10/15 cm fenőfőa fa szarufa, I. osztályú, C24 szilárdságú, TETOL FB lág-, gomba és rovarmentesítővel kezelve

#### 2. TETŐ - erkély feletti tűzgátó elburkolás

- Terrán Zenit grafit színű beton tetőcserép, 2 sor hófogóval, szellőző cseréppel, a rendszer összes elemével, eresznalban a beszellőzés helyen rovarháló elhelyezésével.
- Szarufaközönként 1 szellőzőcserép a kúpcerép alatti 2. sorban, eresznalától 3. es 6. sorban hófogó /1-1m kötésben, eresznalban a beszellőzés helyen rovarháló elhelyezésével
- 3,0/5,0 cm fenőfőa lécezés, lécoztás a cserépgyártó előírásainak megfelelően kialakítva,
- I. osztályú, C24 szilárdságú, TETOL FB lág-, gomba és gombamentesítővel kezelve
- 5,0/5,0 fenőfőa ellenéc, I. osztályú, C24 szilárdságú, TETOL FB lág-, gomba és rovarmentesítővel kezelve
- Creaton Duo páraáteresztő tetőfólia, ragasztósávval
- 10/15 cm fenőfőa fa szarufa, I. osztályú, C24 szilárdságú, TETOL FB lág-, gomba és rovarmentesítővel kezelve
- légtér
- 1 rgt. PE fólia
- 2\*5cm ISOVER AKUSTO üvegyapopt filc (fajsúly:11 kg/m<sup>3</sup>)
- CD 27/60 szimpla profilváz szarufákhoz rögzítve; szerelőprofilok távolsága 40 cm, függesztők távolsága 75 cm
- 12,5 mm Knauf® Aquapanel Outdoor vízálló cementkötésű építőlemez
- Baumit StarTex erősítő háló Baumit StarContact White ragasztáshoz, tapaszolóshoz és üvegszövet hál beagyazáshoz
- Baumit UniPrimer általános alapozó homlokzati vékonyvakolathoz
- Baumit GranoporTop kapart 2 mm műgyanta kötőanyagú homlokzati vékonyvakolat

#### 3. TETŐ - ereszt tűzgátó elburkolás

- Terrán Zenit grafit színű beton tetőcserép, 2 sor hófogóval, szellőző cseréppel, a rendszer összes elemével, eresznalban a beszellőzés helyen rovarháló elhelyezésével.
- Szarufaközönként 1 szellőzőcserép a kúpcerép alatti 2. sorban, eresznalától 3. es 6. sorban hófogó /1-1m kötésben, eresznalban a beszellőzés helyen rovarháló elhelyezésével
- 3,0/5,0 cm fenőfőa lécezés, lécoztás a cserépgyártó előírásainak megfelelően kialakítva,
- I. osztályú, C24 szilárdságú, TETOL FB lág-, gomba és gombamentesítővel kezelve
- 5,0/5,0 fenőfőa ellenéc, I. osztályú, C24 szilárdságú, TETOL FB lág-, gomba és rovarmentesítővel kezelve
- Creaton Duo páraáteresztő tetőfólia, ragasztósávval
- 10/15 cm fenőfőa fa szarufa, I. osztályú, C24 szilárdságú, TETOL FB lág-, gomba és rovarmentesítővel kezelve
- 5/10 cm fenőfőa derékszögű keretszerkezet, szarufákhoz hőszigetelt faltónál és szarufavégben rögzítve
- 12,5 mm Knauf® Aquapanel Outdoor vízálló cementkötésű építőlemez, fenőfőa keretszerkezetekhez rögzítve az ereszt alsó síkján és homlokvonalon
- Baumit StarTex erősítő háló Baumit StarContact White ragasztáshoz, tapaszolóshoz és üvegszövet hál beagyazáshoz
- Baumit UniPrimer általános alapozó homlokzati vékonyvakolathoz
- Baumit GranoporTop kapart 2 mm műgyanta kötőanyagú homlokzati vékonyvakolat

#### 4. TETŐ - beépített tetőtér ferde síkú

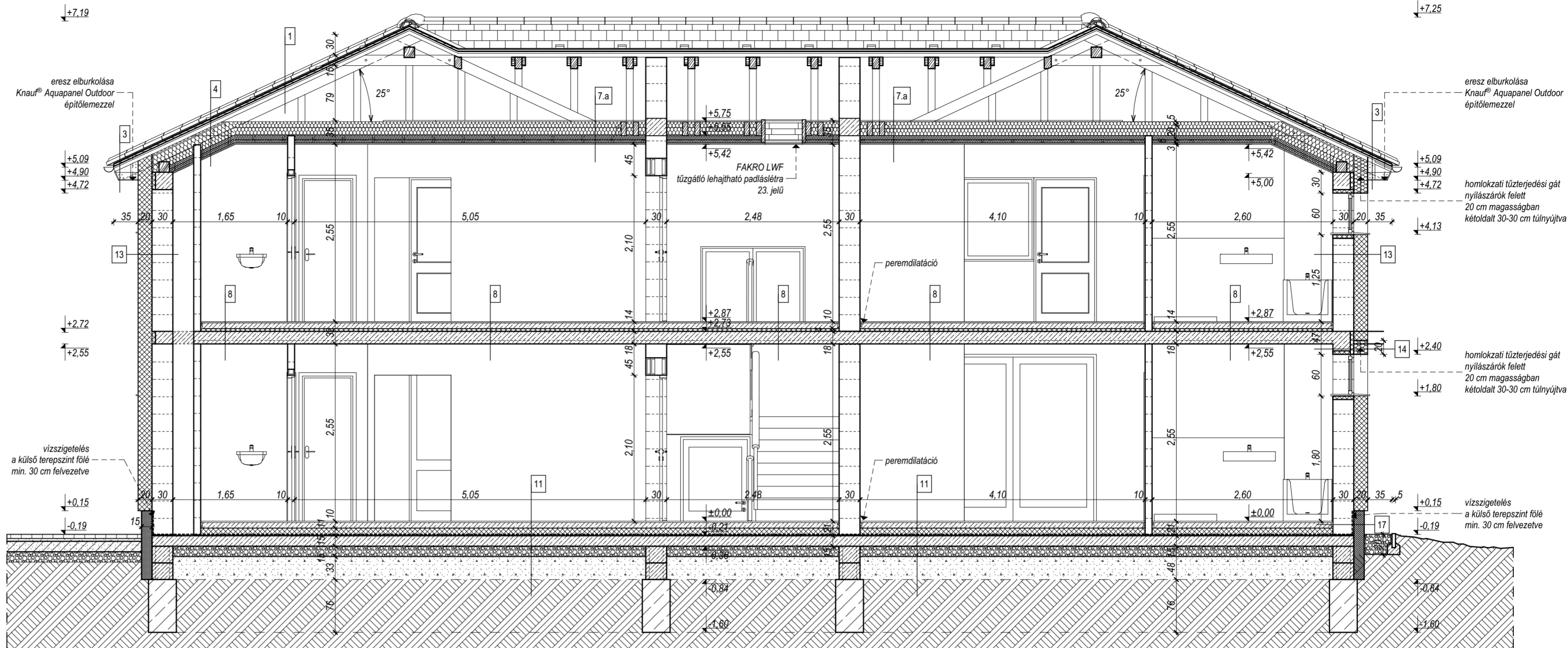
- Terrán Zenit grafit színű beton tetőcserép, 2 sor hófogóval, szellőző cseréppel, a rendszer összes elemével, eresznalban a beszellőzés helyen rovarháló elhelyezésével.
- Szarufaközönként 1 szellőzőcserép a kúpcerép alatti 2. sorban, eresznalától 3. es 6. sorban hófogó /1-1m kötésben, eresznalban a beszellőzés helyen rovarháló elhelyezésével
- 3,0/5,0 cm fenőfőa lécezés, lécoztás a cserépgyártó előírásainak megfelelően kialakítva,
- I. osztályú, C24 szilárdságú, TETOL FB lág-, gomba és gombamentesítővel kezelve
- 5,0/5,0 fenőfőa ellenéc, I. osztályú, C24 szilárdságú, TETOL FB lág-, gomba és rovarmentesítővel kezelve
- Creaton Duo páraáteresztő tetőfólia, ragasztósávval
- 10/15 cm fenőfőa fa szarufa, I. osztályú, C24 szilárdságú, TETOL FB lág-, gomba és rovarmentesítővel kezelve
- közle 15 cm ISOVER üvegyapopt lemez,hő- és hangszigetelés
- 1 rgt. SOLFLEX poliészter mikroréteggel védett alumínium fóliával kasirozott légpárnás fólia hővisszaverő, hőszigetelő és párazáró fólia
- minősített Rigips® tűzgátó rendszer
- CD 27/60 szimpla profilvázra szerelt 1 rgt. RF 12,5 mm tűzgátó gipszkarton és
- \*általános helyen:**
- 1 rgt. 12,5 mm RF normál gipszkarton lap, direktfüggesztővel,
- \*vizes helyiségekben:**
- 1 rgt. 12,5 mm RFI impregnált gipszkarton lap, direktfüggesztővel,
- szereleprofilok távolsága 40 cm, függesztők távolsága 75 cm
- közle 5 cm ISOVER Akusto üvegyapopt lemez,hő- és hangszigetelés
- glettelés
- festés

#### 5. TETŐ - előtét pvc vízszigeteléssel

- SIKAPLAN-15G műanyag szigetelő lemez, rendszer szerint
- S-Glass Fleece üvegátóly elválasztó filc
- 20 mm vastag CK-lap
- 5/15 cm km-ű fenőfőa palló, max. 60 cm rzszeretávolsággal, I. osztályú, C24 szilárdságú, TETOL FB lág-, gomba és rovarmentesítővel kezelve
- 20 mm vastag CK-lap
- Baumit StarTex erősítő háló Baumit StarContact White ragasztáshoz, tapaszolóshoz és üvegszövet hál beagyazáshoz
- Baumit UniPrimer általános alapozó homlokzati vékonyvakolathoz
- Baumit GranoporTop kapart 2 mm műgyanta kötőanyagú homlokzati vékonyvakolat

#### 6. TETŐ - garázs felett

- SIKAPLAN-15G műanyag szigetelő lemez, rendszer szerint
- S-Glass Fleece üvegátóly elválasztó filc
- 20 mm vastag CK-lap
- 20 mm vastag ritkított deszkaterítés (kiszellőztetett légrés)
- 1 rgt. Creaton Duo páraáteresztő, vízzáró fólia, ragasztósávval
- 10 cm Rockwool Airock LD közetgyapopt lemez hőszigetelés, fenőfőa stáflízás között
- 5/15 cm km-ű fenőfőa szarufa, max. 60 cm rzszeretávolsággal, I. osztályú, C24 szilárdságú, TETOL FB lág-, gomba és rovarmentesítővel kezelve, közle
- 15 cm Rockwool Airock LD közetgyapopt lemez hőszigetelés
- 1 rgt. Solflex hűtőkör párazáró fólia
- 2 rgt. Rigips RB (A, GKB) normál gipszkarton lap, gyártói előírások szerint szerelve
- glettelés
- festés



#### 7.a FÖDÉM - Könyvszerkezetes földem 1-4. lakásoknál

- 2 cm ritkított deszkaterítés
- 1 rgt. páraáteresztő, vízzáró fólia
- 7\*20 cm fenőfőa fogópár, szellemekhez csavarkapcsolattal rögzítve, I. osztályú, C24 szilárdságú, TETOL FB lág-, gomba és rovarmentesítővel kezelve
- közle 20 cm ISOVER üvegyapopt lemez, hő- és hangszigetelés
- minősített Rigips® tűzgátó álmennyzeti rendszer
- 2\*5 cm ISOVER Akusto üvegyapopt lemez, hő és hangszigetelés (fajsúly:11 kg/m<sup>3</sup>)
- 1 rgt. Solflex hűtőkör párazáró fólia
- CD 27/60 szimpla profilvázra szerelt 1 rgt. RF 15,00 mm tűzgátó gipszkarton és
- \*általános helyen:**
- +1 rgt. 12,5 mm RF tűzgátó gipszkarton lap, direktfüggesztővel,
- \*vizes helyiségekben:**
- +1 rgt. 12,5 mm RFI impregnált tűzgátó gipszkarton lap, direktfüggesztővel,
- szereleprofilok távolsága 40 cm, függesztők távolsága 75 cm
- glettelés
- festés

#### 7.b FÖDÉM - Könyvszerkezetes földem 5-8. lakásoknál

- 2 cm ritkított deszkaterítés
- 1 rgt. páraáteresztő, vízzáró fólia
- 7\*20 cm fenőfőa palló, I. osztályú, C24 szilárdságú, TETOL FB lág-, gomba és rovarmentesítővel kezelve
- közle 20 cm ISOVER üvegyapopt lemez, hő- és hangszigetelés
- minősített Rigips® tűzgátó álmennyzeti rendszer
- 2\*5 cm ISOVER Akusto üvegyapopt lemez, hő és hangszigetelés (fajsúly:11 kg/m<sup>3</sup>)
- 1 rgt. Solflex hűtőkör párazáró fólia
- CD 27/60 szimpla profilvázra szerelt 1 rgt. RF 15,00 mm tűzgátó gipszkarton és
- \*általános helyen:**
- +1 rgt. 12,5 mm RF tűzgátó gipszkarton lap, direktfüggesztővel,
- \*vizes helyiségekben és a kültéri folyosón:**
- +1 rgt. 12,5 mm RFI impregnált tűzgátó gipszkarton lap, direktfüggesztővel,
- szereleprofilok távolsága 40 cm, függesztők távolsága 75 cm
- glettelés
- festés

#### 8. KÖZBENSŐ FÖDÉM

- \*hidegburkolat:**
- Cersanit Helios H200 natur greslap 30x30 cm méretben és Mapei Keracolor FF Flex fugazó
- Mapei Kerabond T csemperagasztó
- \*meleg burkolat:**
- Woodstep Dynamic Click 8 mm vgt. laminált parketta. AC4 kopásállósággal
- 5 mm vgt. polifoam alátét lemez
- 8 cm aljzatbeton , min.: C12/15;X0b;32;F2 minőségben
- PE fólia
- 4 cm AUSTROTHERM lépésálló műgyanta kötésű, teljes keresztmetszetében vízszigetelő, csupasz közetgyapopt lemez, (AD=0,033 W/mK; hőszigetelés min.: EPS100 szilárdsági osztály, nyomófeszültség 10% összenyomódásnál: CS(10)100)
- 18 cm Leier kéregpanel, C 25/30-XX1-16-F3 felbetonnal, kiviteli terv szerinti vasalással
- Baumit GV 35 vakolat
- glettelés
- disperziós festés

#### 9. KÖZBENSŐ FÖDÉM - földszint felett kilógó konzol

- \*meleg burkolat:**
- Woodstep Dynamic Click 8 mm vgt. laminált parketta. AC4 kopásállósággal
- 5 mm vgt. polifoam alátét lemez
- 8 cm aljzatbeton , min.: C20/25;X0b;32;F2 minőségben
- PE fólia
- 4 cm AUSTROTHERM lépésálló műgyanta kötésű, teljes keresztmetszetében vízszigetelő, csupasz közetgyapopt lemez, (AD=0,033 W/mK; hőszigetelés min.: EPS100 szilárdsági osztály, nyomófeszültség 10% összenyomódásnál: CS(10)100)
- 18 cm Leier kéregpanel, C 25/30-XX1-16-F3 felbetonnal, kiviteli terv szerinti vasalással
- 20 cm Baumit StarTherm MINERAL közetgyapopt hőszigetelő lemez, ragasztva, dübeelve, rendszer szerint
- Baumit StarTex erősítő háló Baumit StarContact White ragasztáshoz, tapaszolóshoz és üvegszövet hál beagyazáshoz
- Baumit PremiumPrimer emelt minőségű alapozó homlokzati vékonyvakolathoz
- Baumit SilikatTop ásványi (kálivüzev) kötőanyagú homlokzati vékonyvakolat

#### 10. ERKÉLY

- 7 mm vastag fagyálló greslap burkolat és Ceresit CE40 Aquastatic vízlepergető, flexibilis fugazó
- CM 17 Extra minőségű flexibilis ragasztó
- Sikalastik 490-T kent vízszigetelés
- min. 5,0 cm aljzatbeton, min. 1 %-os lejtésben
- 18 cm Leier kéregpanel, C 25/30-XX1-16-F3 felbetonnal, kiviteli terv szerinti vasalással
- Baumit StarContact White glettelés
- Baumit UniPrimer általános alapozó homlokzati vékonyvakolathoz
- Baumit GranoporTop kapart 2 mm műgyanta kötőanyagú homlokzati vékonyvakolat

#### Erkély korlátelem:

- Equitone 'tectiva' szálcement lap, szín: TE20 , vastagsága 8 mm, táblaméret: 3000\*1250 mm

#### 11. TALAJON FEKVŐ PADLÓ - lakórészen

- \*hidegburkolat:**
- Cersanit Helios H200 natur greslap 30x30 cm méretben és Mapei Keracolor FF Flex fugazó
- Mapei Kerabond T csemperagasztó
- \*meleg burkolat:**
- Woodstep Dynamic Click 8 mm vgt. laminált parketta. AC4 kopásállósággal
- 5 mm vgt. polifoam alátét lemez
- 8 cm aljzatbeton , min.: C20/25;X0b;32;F2 minőségben
- PE fólia
- 10 cm Austrotherm AT-N100 expandált polisztirolhál táblás lépéshang-szigetelés
- Villax Villox O-V 4 T/K bitumenes vastaglemez talajnedvesség elleni szigetelés 1 réteg 4mm SBS modifikált bitumenes lemez teljes felületen ragasztva, toldásoknál hegesztve, gyártó előírásai szerinti fektetéssel
- 15 cm enyhén vasalt aljzatbeton 15 cm C20/25; XC4; CI 0,2; 32; F3, benne: 8mm/15cm/15cm ponthegesztett betonvas háló (B60.50.S vagy B60.50)
- 15 cm D=0-70mm zúzottkő feltöltés tömörítve min 95%-ig
- vegyes feltöltés max.20cm-ként tömörítve min. 95%-ig
- termelt talaj

#### 12. TALAJON FEKVŐ PADLÓ - garázsban

- \*hidegburkolat:**
- Cersanit Helios H200 natur greslap 30x30 cm méretben és Mapei Keracolor FF Flex fugazó
- Mapei Kerabond T csemperagasztó
- 8 cm aljzatbeton , min.: C20/25;X0b;32;F2 minőségben
- PE fólia
- 10 cm Austrotherm AT-N100 expandált polisztirolhál táblás lépéshang-szigetelés
- Villax Villox O-V 4 T/K bitumenes vastaglemez talajnedvesség elleni szigetelés 1 réteg 4mm SBS modifikált bitumenes lemez teljes felületen ragasztva, toldásoknál hegesztve, gyártó előírásai szerinti fektetéssel
- 15 cm D=0-70mm zúzottkő feltöltés tömörítve min 95%-ig
- vegyes feltöltés max.20cm-ként tömörítve min. 95%-ig
- termelt talaj

#### 13. KÜLSŐ FALSZERKEZET - általános helyen

- Baumit GranoporTop kapart 2 mm műgyanta kötőanyagú homlokzati vékonyvakolat
- Baumit UniPrimer általános alapozó homlokzati vékonyvakolathoz
- Baumit StarTex erősítő háló Baumit StarContact White ragasztáshoz, tapaszolóshoz és üvegszövet hál beagyazáshoz
- 20 cm Baumit ProTherm EPS hőszigetelés, ragasztva, dübeelve, rendszer szerint
- Leiertherm 30 N+F kerámia téglafalazat
- Baumit VorSpritzer 2 mm cement előfröcskölő
- BAUMIT MPA 35 méz-cement gépi vakolat
- Baumit FinoBello beltéri fehér univerzális gipszes glettanyag
- Divina Classic fehér disperziós falfesték, 2 rgt-ben

#### 14. KÜLSŐ FALSZERKEZET - ásványgyapopt szigeteléssel (tűzterjedési gát)

- Baumit SilikatTop ásványi (kálivüzev) kötőanyagú homlokzati vékonyvakolat
- Baumit PremiumPrimer emelt minőségű alapozó homlokzati vékonyvakolathoz
- Baumit StarTex erősítő háló Baumit StarContact White ragasztáshoz, tapaszolóshoz és üvegszövet hál beagyazáshoz
- 20 cm Baumit StarTherm MINERAL közetgyapopt hőszigetelő lemez, ragasztva, dübeelve, rendszer szerint, tűzvédelmi fejezetben jelölt helyeken
- koszoróval egybeöntött vasbeton nyílászatháló vagy előregyártott PoroTherm elemgassz átháló statikai tervek szerint
- Baumit VorSpritzer 2 mm cement előfröcskölő
- BAUMIT MPA 35 méz-cement gépi vakolat
- Baumit FinoBello beltéri fehér univerzális gipszes glettanyag
- Divina Classic fehér disperziós falfesték, 2 rgt-ben

#### 15. KÜLSŐ FALSZERKEZET - Equitone szerelt homlokzatburkolat

- 8 mm vgt. Equitone 'tectiva' szálcement lap, szín: TE20, fa hátszerkezethez látszó csavarozással rögzítve
- 10+10 cm Baumit ProTherm EPS hőszigetelés, keresztirányú fenőfőa stáflízás között, ragasztva, dübeelve
- Leiertherm 30 N+F kerámia téglafalazat
- Baumit VorSpritzer 2 mm cement előfröcskölő
- BAUMIT MPA 35 méz-cement gépi vakolat
- Baumit FinoBello beltéri fehér univerzális gipszes glettanyag
- Divina Classic fehér disperziós falfesték, 2 rgt-ben

#### 16. KÜLSŐ FALSZERKEZET - ragasztott kőlap burkolat

- 2 cm kültéri kő burkolat+ragasztó (pl. Palermo 2)
- 20 cm Baumit XPS zártcellás hőszigetelés, ragasztva, dübeelve, rendszer szerint
- Leiertherm 30 N+F kerámia téglafalazat
- Baumit VorSpritzer 2 mm cement előfröcskölő
- BAUMIT MPA 35 méz-cement gépi vakolat
- Baumit FinoBello beltéri fehér univerzális gipszes glettanyag
- Divina Classic fehér disperziós falfesték, 2 rgt-ben

#### 17. LÁBAZAT - általános helyen kültértől indulva

- 2 mm Baumit MosaikTop lábazati díszítő vakolat, rendszer szerint, szín: M 330
- 15 cm Baumit XPS zártcellás hőszigetelés, ragasztva, rendszer szerint
- Villax Villox O-V 4 T/K bitumenes vastaglemez talajnedvesség elleni szigetelés 1 réteg 4mm SBS modifikált bitumenes lemez teljes felületen ragasztva, toldásoknál hegesztve, gyártó előírásai szerinti fektetéssel, külső terepszint fölé min. 30 cm-t felvezetve
- 30 cm Leier 30 N+F kerámia téglafalazat
- beltéri padozat rétegeirendje lsd. 11. rétegrend

#### 18. LÁBAZAT - lépcső mellett beltértől indulva

- Divina Classic fehér disperziós falfesték, 2 rgt-ben
- Baumit FinoBello beltéri fehér univerzális gipszes glettanyag
- BAUMIT MPA 35 méz-cement gépi vakolat
- Baumit VorSpritzer 2 mm cement előfröcskölő
- 5 cm Ytong szigetelés védő fal
- Villax Villox O-V 4 T/K bitumenes vastaglemez talajnedvesség elleni szigetelés 1 réteg 4mm SBS modifikált bitumenes lemez teljes felületen ragasztva, toldásoknál hegesztve, gyártó előírásai szerinti fektetéssel, külső terepszint fölé min. 30 cm-t felvezetve
- 30 cm Leier szaluzó elem ZS30, lábazati fal, kibetonozva
- vegyes feltöltés max.20cm-ként tömörítve min. 95%-ig

#### 19. TÉRKÖBURKOLAT - az udvarban és az előtétők alatt

- 6,0 cm Leier PIAZZA térkő burkolat, antracit és szürke színben
- 4 cm D=0-20mm zúzottkő feltöltés tömörítve min 95%-ig
- 15 cm CKT beton
- 15 cm D=0-70mm zúzottkő feltöltés tömörítve min 95%-ig
- vegyes feltöltés max.20cm-ként tömörítve min. 95%-ig
- termelt talaj

#### 20. TÉRKÖBURKOLAT - 5-8. lakások fedett belépőjénél

- 6,0 cm Leier PIAZZA térkő burkolat + ragasztó, antracit és szürke színben
- 6 cm aljzatbeton , min.: C12/15;X0b;32;F2 minőségben
- PE fólia
- Villax Villox O-V 4 T/K bitumenes vastaglemez talajnedvesség elleni szigetelés 1 réteg 4mm SBS modifikált bitumenes lemez teljes felületen ragasztva, toldásoknál hegesztve, gyártó előírásai szerinti fektetéssel
- 12 cm enyhén vasalt aljzatbeton 15 cm C20/25; XC4; CI 0,2; 32; F3, benne: 8mm/15cm/15cm ponthegesztett betonvas háló (B60.50.S vagy B60.50)
- 15 cm D=0-70mm zúzottkő feltöltés tömörítve min 95%-ig
- vegyes feltöltés max.20cm-ként tömörítve min. 95%-ig
- termelt talaj

#### Földszinti lakások padlóvonala = ±0,00 = 208,21 mBf

Építető:	Szombathelyi Vagyonhasznosító és Városgazdálkodási ZRT. 9700 Szombathely, Welther K. u. 4.		Építész tervező:	Miklós Róbert okl. építőmérnök MÉK: E-2/ 18-0140	
Létesítmény:	<b>4+4 lakásos társasház - 1. ÜTEM - 1-4. LAKÁSOK</b>		Társaszerkesztő tervező:	Miklós Róbert okl. építőmérnök, vezető szerkesztőtervező, MMK: T-T/ 18-0259	
Építés helye:	Szombathely, Szőlősi sétány	Hírsz:	8665/1	Építésképzés tervező:	Szatmári Örs okl. gépészmérnök, MMK: G-T 18-0477
Terv:	Kiviteli tervdokumentáció	Tervező:	Miklós Róbert okl. építőmérnök, vezető szerkesztőtervező MÉK: E-2/ 18-0140; MMK: T-T/ 18-0259	Elektronos tervező:	Fülö Ernő villamosmérnök, V-T 18-188, EN-T 18-188
Rajz:	<b>A-A METSZET</b>	Rajzszám:	<b>É-4</b>	Közvetítő tervező:	Szemes Tamás okl. vízellátási- és csatornázási mérnök VZ-TEL 18-0165
Méretarány:	1:50	Dátum:	2017. október 26.	Tűzvédelmi szakértő:	Molnár Tamás építész tűzvédelmi szakértő, I-062/2013